

Wyrys ze Studium Uwarunkowań i Kierunków Zagospodarowania  
Przestrzennego Gminy Gorzyce w skali 1:10000

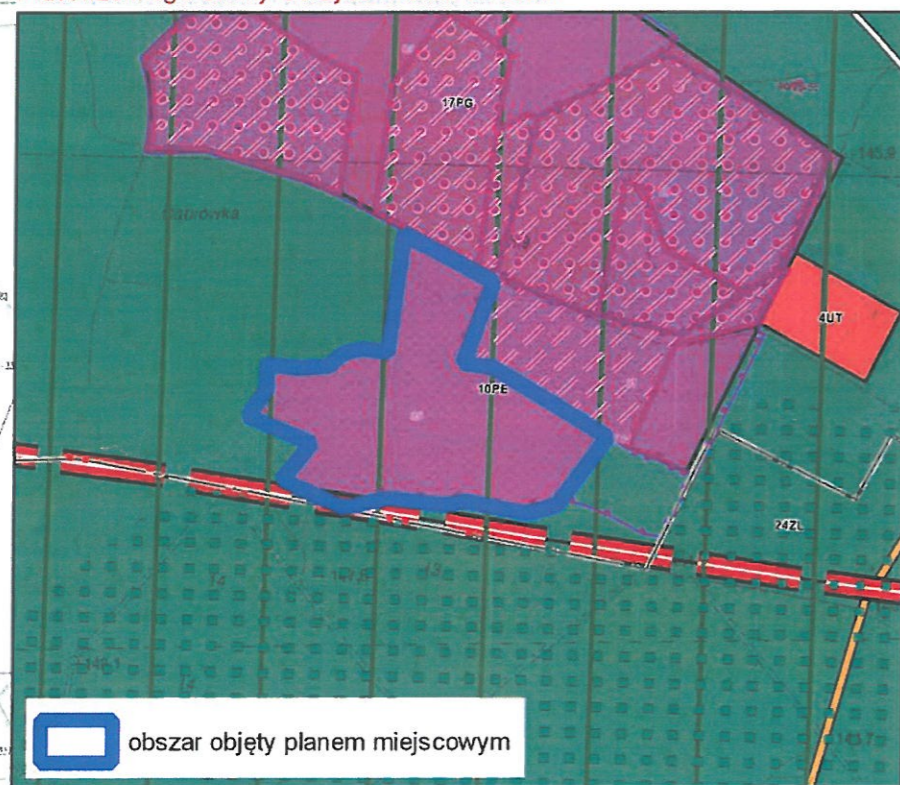
# MIEJSCOWY PLAN ZAGOSPODAROWANIA PRZESTRZENNEGO GMINY GORZYCE DLA CZĘŚCI ZŁOŻA SOKOLNIKI III W MIEJSCOWOŚCI ORLIKA

## RYSUNEK PLANU

Załącznik nr 1  
do uchwały Nr XXIII/145/20  
Rady Gminy Gorzyce  
z dnia 29 maja 2020 r.

SKALA 1:2000

0 50 100 150 200 250 m

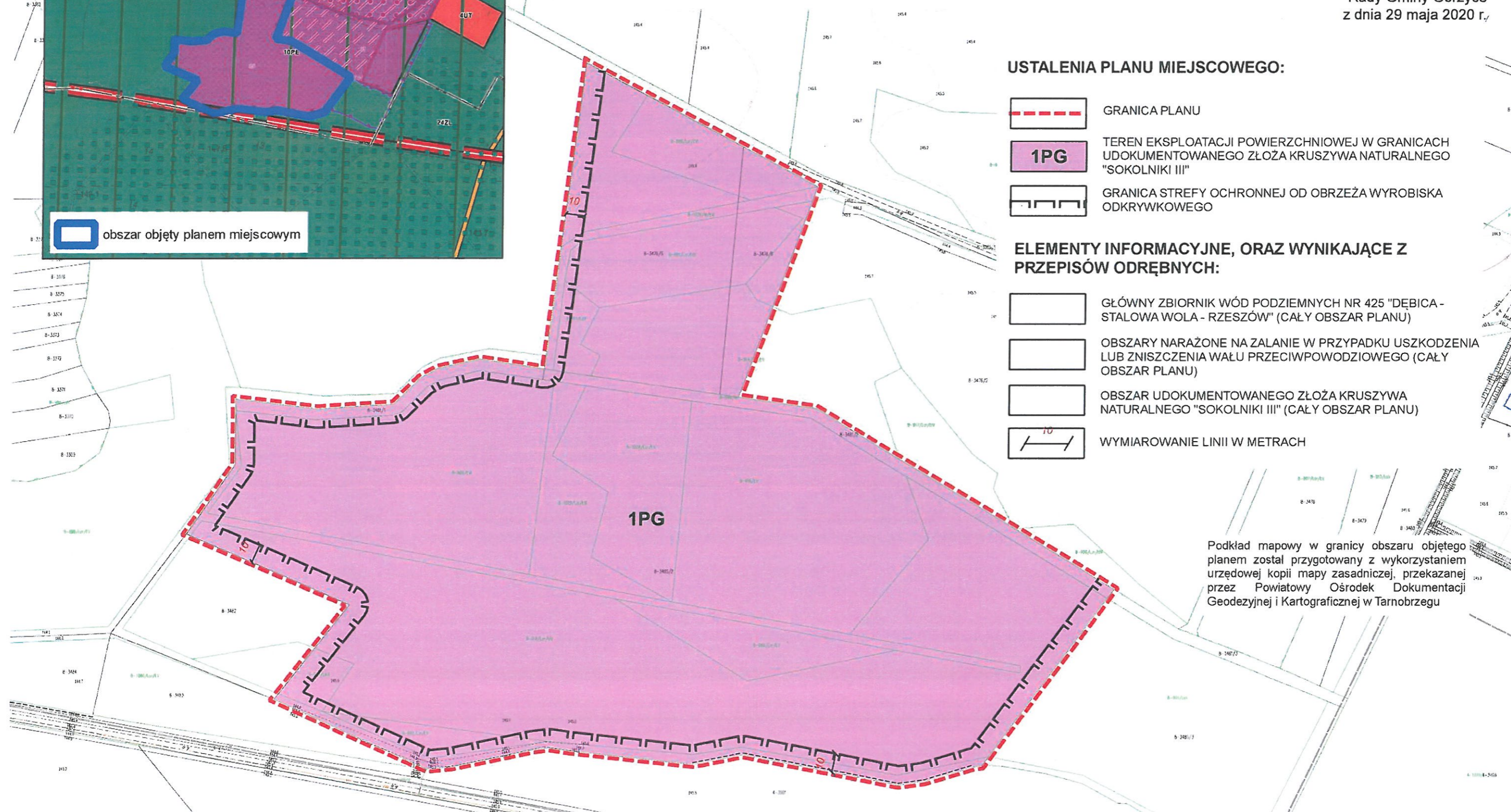


### USTALENIA PLANU MIEJSCOWEGO:

- GRANICA PLANU
- 1PG** TEREN EKSPLOATACJI POWIERZCHNIOWEJ W GRANICACH UDOKUMENTOWANEGO ZŁOŻA KRUSZYWA NATURALNEGO "SOKOLNIKI III"
- GRANICA STREFY OCHRONNEJ OD OBRZEŻA WYROBISKA ODKRYWKOWEGO

### ELEMENTY INFORMACYJNE, ORAZ WYNIKAJĄCE Z PRZEPISÓW ODREBNYCH:

- GŁÓWNY ZBIORNIK WÓD PODZIEMNYCH NR 425 "DĘBICA - STAŁOWA WOLA - RZESZÓW" (CAŁY OBSZAR PLANU)
- OBSZARY NARAŻONE NA ZALANIE W PRZYPADKU USZKODZENIA LUB ZNISZCZENIA WAŁU PRZECIWPOWODZIOWEGO (CAŁY OBSZAR PLANU)
- OBSZAR UDOKUMENTOWANEGO ZŁOŻA KRUSZYWA NATURALNEGO "SOKOLNIKI III" (CAŁY OBSZAR PLANU)
- WYMIAROWANIE LINII W METRACH



Podkład mapowy w granicy obszaru objętego planem został przygotowany z wykorzystaniem urzędowej kopii mapy zasadniczej, przekazanej przez Powiatowy Ośrodek Dokumentacji Geodezyjnej i Kartograficznej w Tarnobrzegu