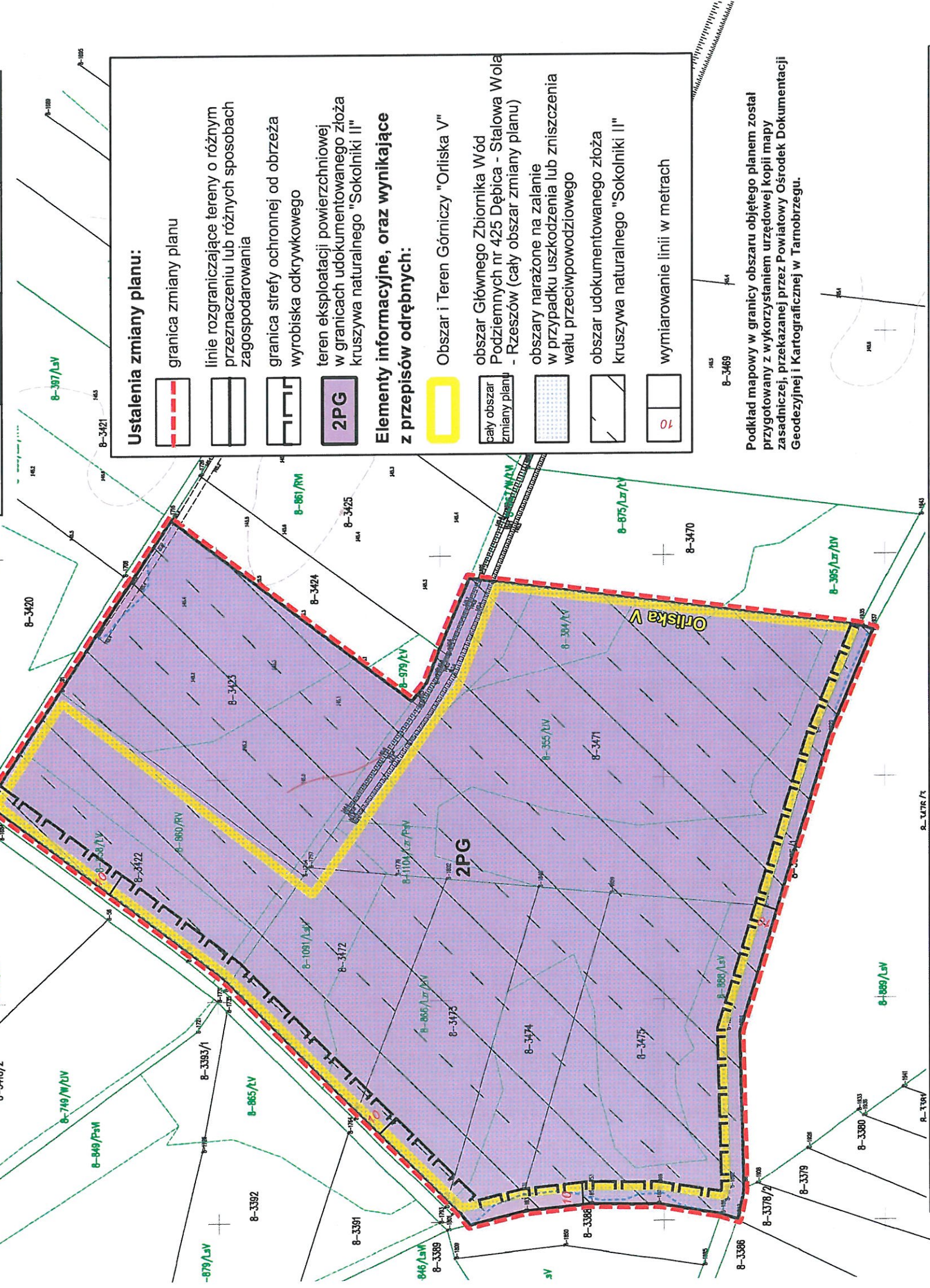


# Zmiana Nr 1/2016 miejscowego planu zagospodarowania przestrzennego terenu Sokolniki I i Sokolniki II gmina Gorzyce

## RYSUNEK ZMIANY PLANU

Załącznik nr 1  
do uchwały nr LIII/334/18  
Rady Gminy Gorzyce  
z dnia 23 kwietnia 2018 r.

Skala 1:2000



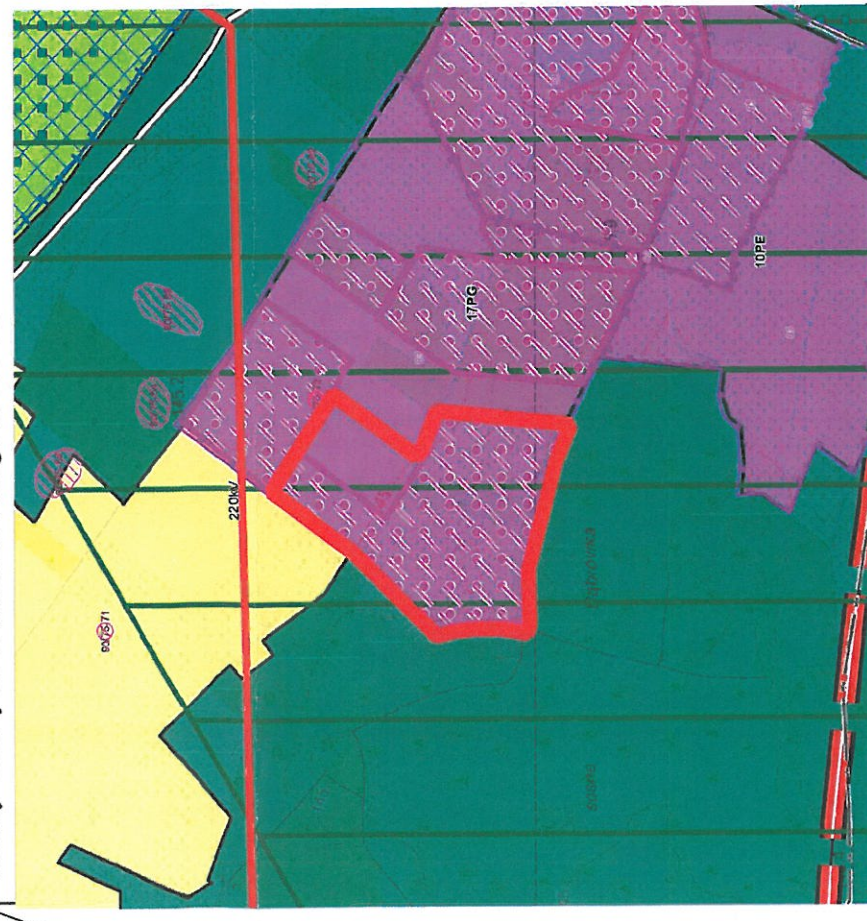
### Ustalenia zmiany planu:

- granica zmiany planu
  - linie rozgraniczające tereny o różnym przeznaczeniu lub różnym sposobach zagospodarowania
  - granica strefy ochronnej od obrzeża wyrobiska odkrywkowego
  - teren eksploatacji powierzchniowej w granicach udokumentowanego złoża kruszywa naturalnego "Sokolniki II"
- ### Elementy informacyjne, oraz wynikające z przepisów odrębnych:
- Obszar i Teren Górniczy "Orłiska V"
  - obszar Głównego Zbiornika Wód Podziemnych nr 425 Dębica - Stalowa Wola - Rzeszów (cały obszar zmiany planu)
  - obszary narażone na zalanie w przypadku uszkodzenia lub zniszczenia wału przeciwpowodziowego
  - obszar udokumentowanego złoża kruszywa naturalnego "Sokolniki II"
  - wymiarowanie linii w metrach

Podkład mapowy w granicy obszaru objętego planem został przygotowany z wykorzystaniem urzędowej kopii mapy zasadniczej, przekazanej przez Powiatowy Ośrodek Dokumentacji Geodezyjnej i Kartograficznej w Tarnobrzegu.

Wyrys ze Studium uwarunkowań i kierunków zagospodarowania przestrzennego gminy Gorzyce uchwalonego Uchwałą nr L/321/18 Rady Gminy Gorzyce z dnia 28 lutego 2018 R.

SKALA 1:10 000



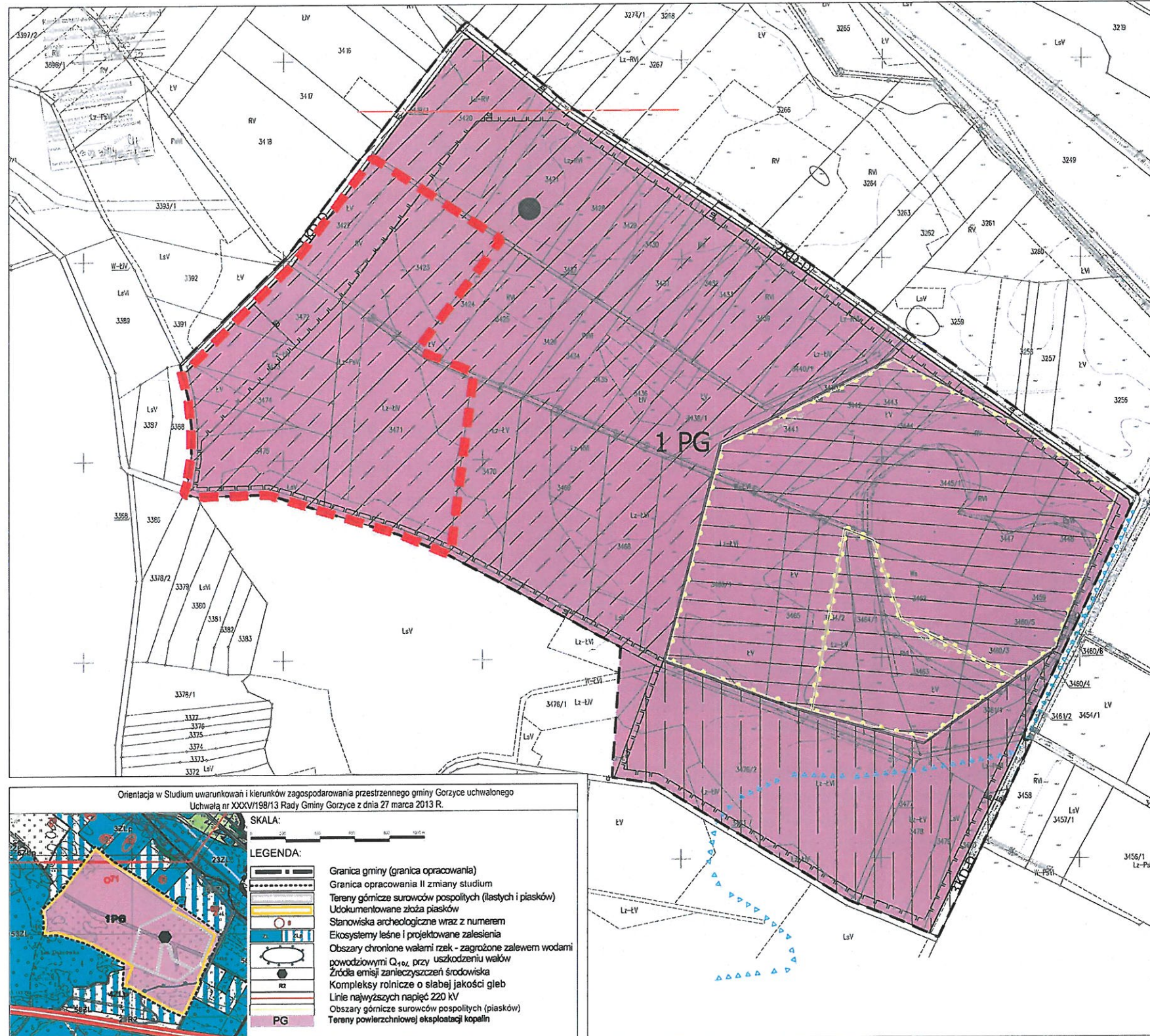
- GRANICA OBSZARU OBJĘTEGO ZMIANĄ PLANU
  - PG - TERENY GÓRNICZE
  - PE - TERENY POWIERZCHNIOWEJ EKSPLOATACJI
  - ZL - LASY
  - R - ROLA
- ### GÓRNICZE
- GRANICA TERENU GÓRNICZEGO
  - GRANICA OBSZARU GÓRNICZEGO
- GRANICA UDOKUMENTOWANYCH ZŁÓŻ SUROWCÓW NATURALNYCH WRAZ Z NUMERACJĄ  
TOŻSAMĄ Z TABELĄ ZŁÓŻ W TEKSCIE STUDIUM
- KRUSZYWA NATURALNE
  - SUROWCE ILASTE CERAMIKI BUDOWLANEJ
- ### INFRASTRUKTURA TECHNICZNA
- NAJWIŻSZEGO NAPIĘCIA 220kV
  - WARIANT PRZEBIEGU PLANOWANEJ
  - DROGI EKSPRESOWEJ S74
  - STANOWISKA ARCHEOLOGICZNE



# Zmiana Nr 1/2016 miejscowego planu zagospodarowania przestrzennego terenu Sokolniki I i Sokolniki II gmina Gorzyce

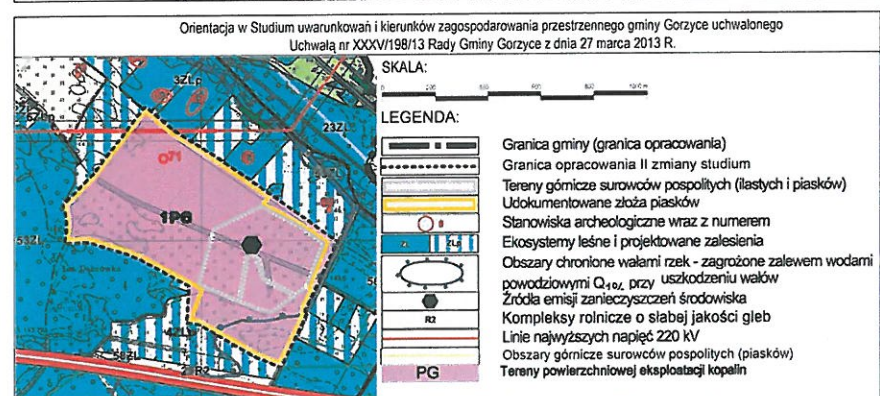
## Lokalizacja zmiany na kopii rysunku miejscowego planu zagospodarowania przestrzennego terenu „Sokolniki I” i „Sokolniki II” gmina Gorzyce

Załącznik nr 2  
do uchwały nr LII/334/18  
Rady Gminy Gorzyce  
z dnia 23 kwietnia 2018 r.



Oznaczenia graficzne		Treść oznaczeń	
1. Oznaczenie ustalonego planu	2. Oznaczenie charakteru użytkownika		
		<b>1. OZNACZENIA LINIOWE</b>	
		granicę obszaru objętego planem	
		linię rozgraniczającą tereny o różnym przeznaczeniu lub różnych zasadach zagospodarowania	
		linię rozgraniczającą tereny o różnym przeznaczeniu lub różnych zasadach zagospodarowania poza granicami opracowania	
		granicę strefy ochronnej od obszaru wyrobiska odkrywkowego	
		linię wysokiego napięcia (WN)	
		obszary zagrożone zalaniem wodami powodziowymi Q1% przy uszkodzeniu wałów	
		granicę udokumentowanego złoża kruszywa naturalnego Sokolniki	
		granicę udokumentowanego złoża kruszywa naturalnego Sokolniki I	
		granicę udokumentowanego złoża kruszywa naturalnego Sokolniki II	
		obszary i tereny górnicze z nazwą	
		wymiarowanie linii w metrach	
		granicę działek ewidencyjnych	
		<b>2. PRZEZNACZENIE TERENÓW</b>	
		tereny eksploatacji powierzchniowej w granicach udokumentowanych złóż kruszywa naturalnego „Sokolniki”, „Sokolniki I” i „Sokolniki II”	
		<b>3. OCHRONA KONSERWATORSKA</b>	
		stanowiska archeologiczne	
		<b>4. KLASYFIKACJA DRÓG PUBLICZNYCH</b>	
		drogi dojazdowe	

Granica zmiany planu



Załącznik nr 1  
do uchwały Nr XXXV/209/13  
Rady Gminy Gorzyce  
z dnia 29 kwietnia 2013 r.

w sprawie  
MIEJSCOWEGO PLANU  
ZAGOSPODAROWANIA PRZESTRZENNEGO  
TERENU „SOKOLNIKI I” I „SOKOLNIKI II”  
gmina Gorzyce

Przeznaczony Rady Gminy Gorzyce

WYSUNIOŁY PLANU  
SKALA 1 : 2000

Główny Projektant Planu  
prof. dr inż. arch. Krzysztof Giszewski (20.03.13)

Publikacja dokonana w:  
Dz. Urzędniczymi Powiatu Gorzyckiego nr  
z dnia