

USŁUGI GEODEZYJNE

Aleksander Słowiński

Upr. Nr 15802

39-400 Gorzyce, ul. Kwiatowa 2

tel. 15 8311134, fax: 0-001045001

www.geodeta.pl, NIP: 7430020025

Załącznik nr 1

Do uchwały nr

XLV/286/2017r.

Rady Gminy Gorzyce z

dnia 27 października 2017 r.

Lp	Obiekt poddany ochronie	Nazwa pomnika przyrody Nazwa gat. pol. Nazwa gat. łac. Nazwa własna	Wymiary		Położenie: Miasto, Dzielnica, Ulica, Nr obrębu geod., Nr działki ewid.
			Wysokość (m)	Obwód (cm)	
1.	drzewo	Dąb bezszypułkowy Quercus petraea	21.98	267	Gorzyce ul. Plac Handlowy 02-Gorzyce dz. 2541/2
2.			22.08	392	Trześń u. Młynarska 05-Trześń dz. 965

Aleksander Słowiński
geodeta

Upr. Nr 15802

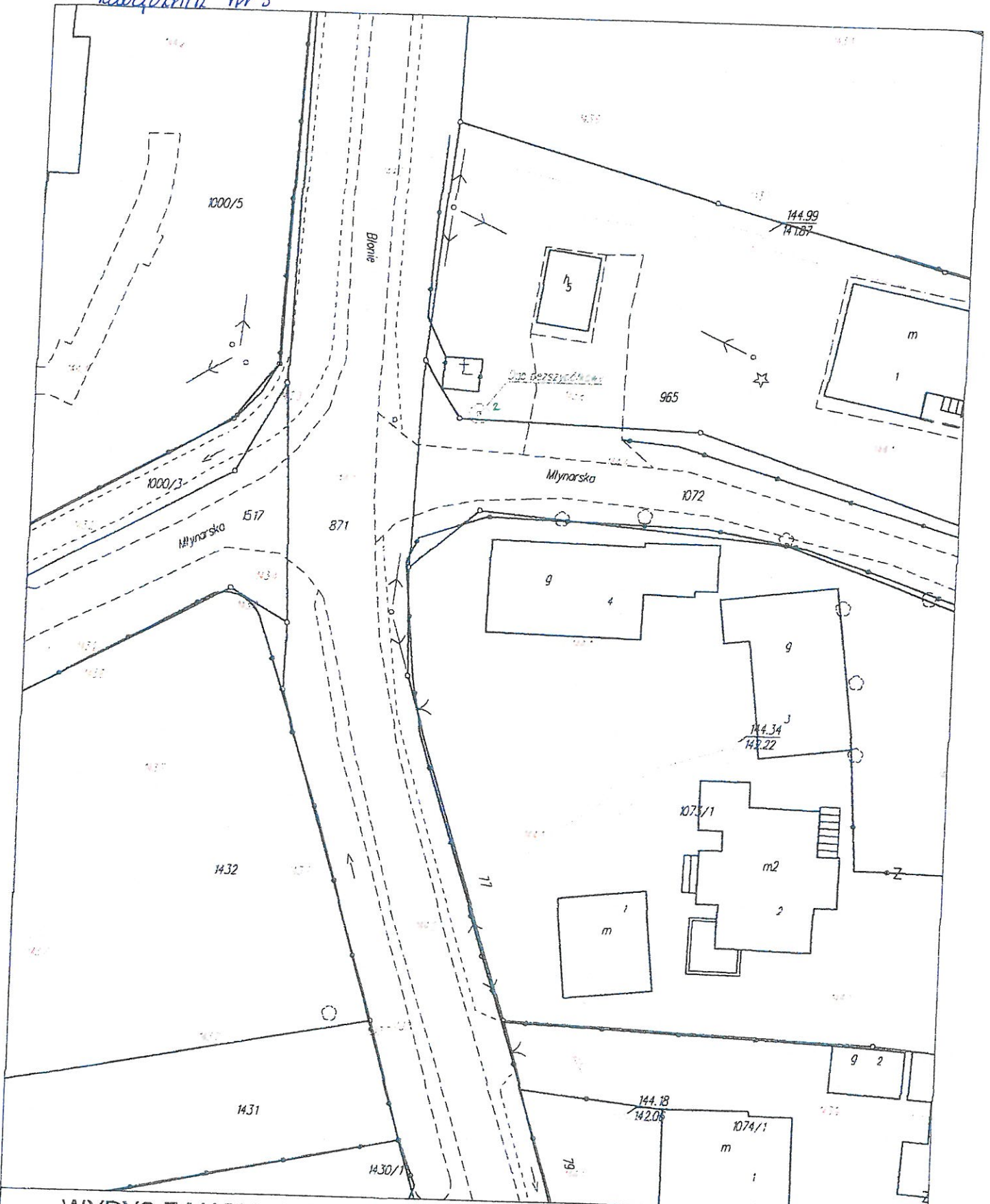
Załącznik nr 2

Do uchwały nr XLIV/2007/17r.
Rady Gminy Gorzyce z dnia 2017 r.

L.P	Nazwa pomnika Przyrody	Współrzędne geodezyjne zgodne z GSO 2000/7	Współrzędne geograficzne zgodnie z SIP (dokładność 5 m)
1	Dąb bezszypułkowy Quercus petraea	X = 5614129.25 Y = 7559512.15	B = 50° 39' 34.7392" L = 21° 50' 30.1479"
2		X = 5612275.90 Y = 7555898.56	B = 50° 38' 36.0506" L = 21° 47' 25.1695"

Aleksander Słowiński
geodeta
Upr. Nr 15082

kałęczynik nr 3



WYRYS Z MAPY SYTUACYJNO-WYSOKOŚCIOWEJ w skali 1:500

województwo podkarpackie
powiat tarnobrzeski
gmina Gorzyce
obręb Trześń
działka ewid.nr 965
układ współrzędnych.PUWG 2000/7
Data pomiaru 18.09.2017

USŁUGI GEODEZYJNE
Aleksander Stawiński
Upr. Nr 15862
39-432 Gorzyce, ul. Kwiatowa 2
tel. 0-45 836 2424, kom. 0-601 06 80 01
NIP 667-337-80-10, REGON 1433030526

22.08.2017



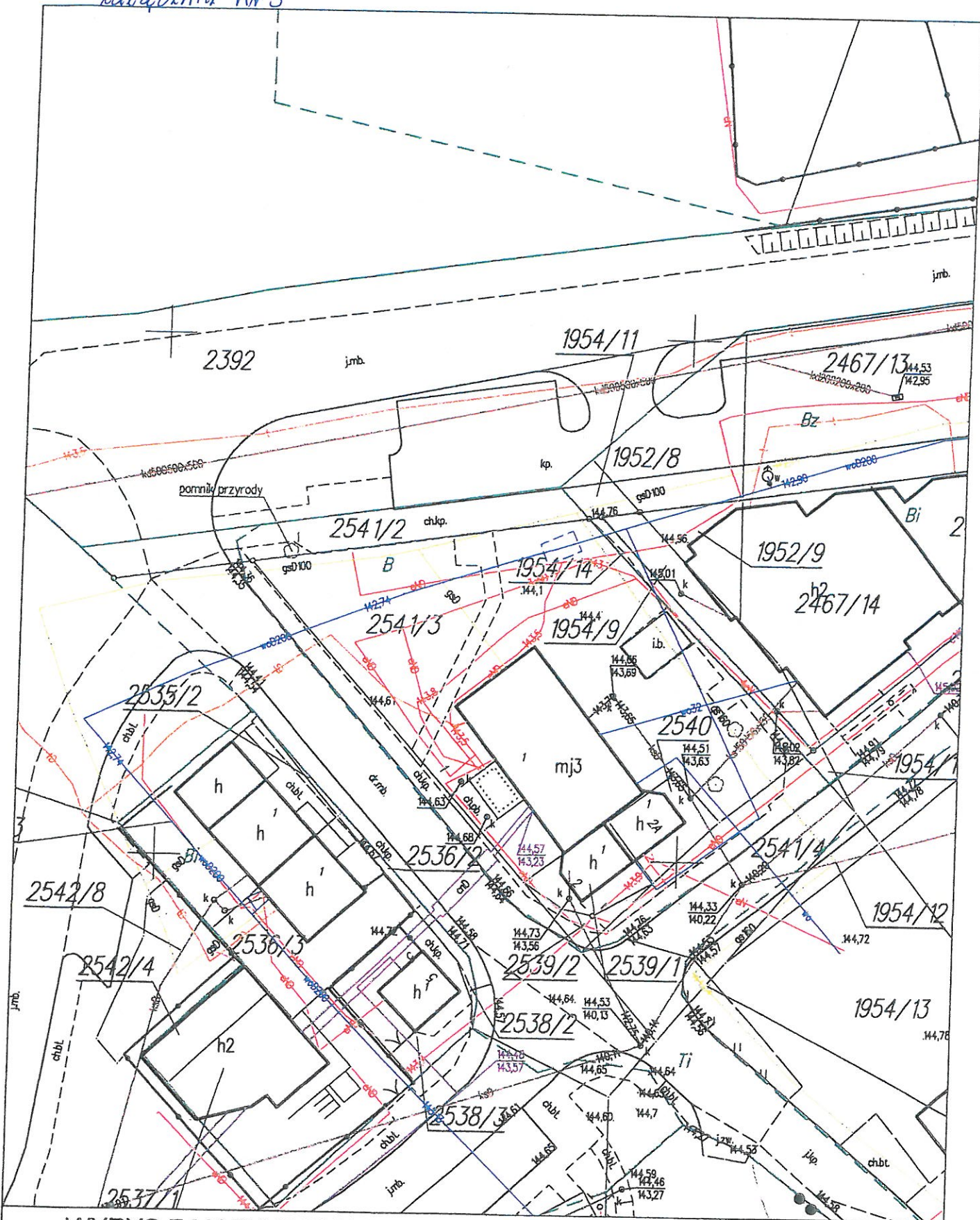


22.08.2017



22.08.2017

kalazornik nr 3



WYRYS Z MAPY SYTUACYJNO-WYSOKOŚCIOWEJ w skali 1:500

województwo *podkarpackie*
powiat *tarnobrzeski*
gmina *Garzyce*
obręb *Garzyce*
działka ewid.nr *2541/2*
układ współrzędnych. *2000/7*
Data pomiaru *18.09.2017*

USŁUGI GEODEZYJNE
Aleksander Słowiński
Up. Nr *15882*
39-432 *Garzyce, ul. Kwiatowa 2*
tel. 0-15 826-24-24, Kom. 0-601 06 80 01
NIP: 67-447-87-45, REGON: 14330328525



22.08.2017

22.08.2017

