

# GMINA GORZYCE

## MIEJSCOWY PLAN ZAGOSPODAROWANIA PRZESTRZENNEGO Nr 1/12/2006 OBSZARU WIELOFUNKCYJNEGO GORZYCE I MOTYCZE PODUCHOWNE

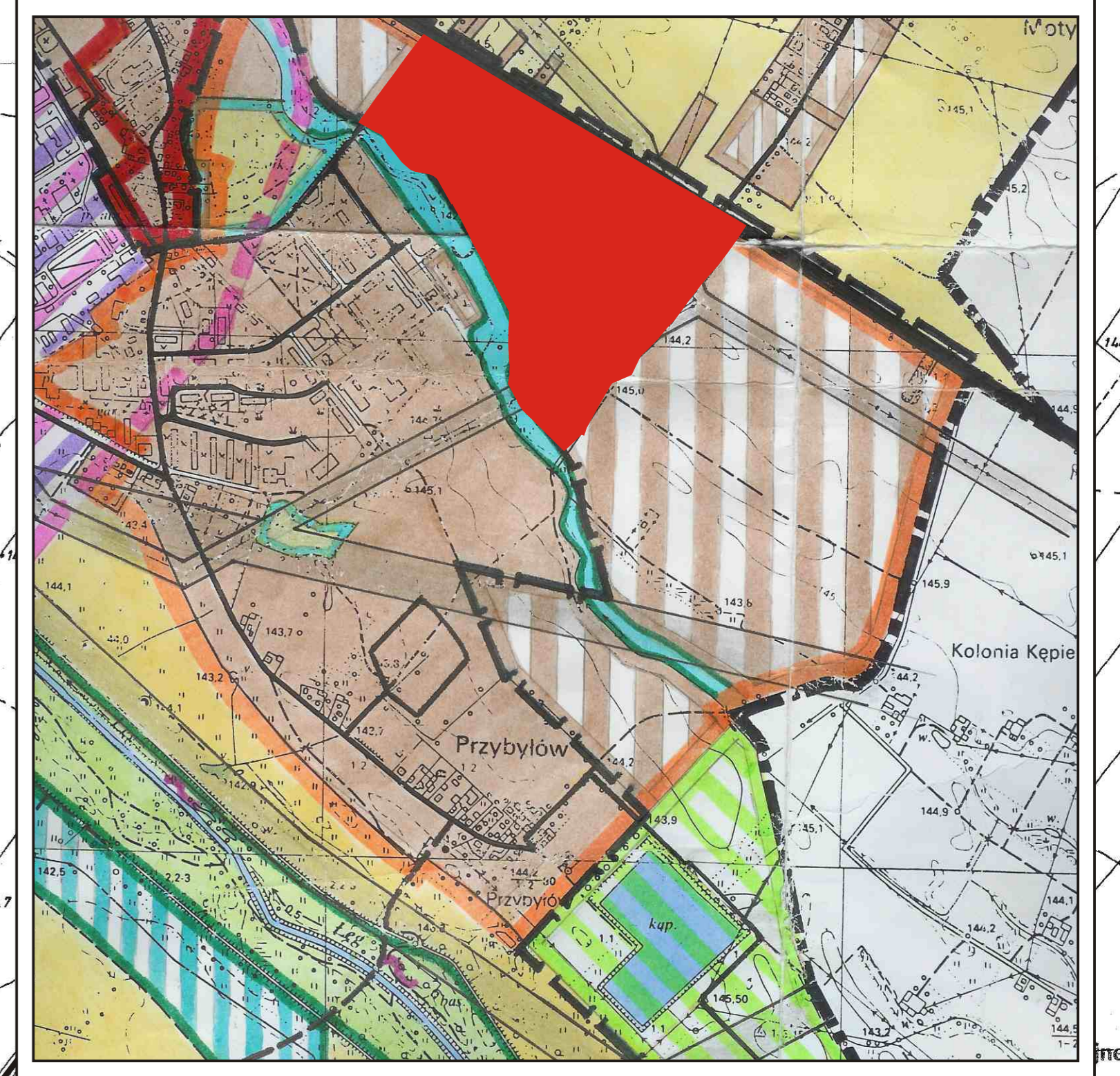
Rysunek Planu

skala 1 : 1000

Załącznik Nr 1  
do uchwały Nr XXVII/164/08  
Rady Gminy Gorzyce  
z dnia 26 września 2008 r.

0 10 20 30 40 metrów

### ORIENTACJA SKALA 1:10 000



STAROSTWA TARNOBREZKI  
Powiat Gorzycki  
Gorzyce, ul. Leśkowskiego 7 tel. fax (017) 425 42 53  
39-400 TARNOBREZG ul. Młoda 4 tel. fax (017) 925 16 90

### LEGENDA: I. OZNACZENIA BĘDĄCE USTALENIAMI PLANU: OZNACZENIA OGÓLNE

- granica obszaru objętego planem miejscowym
- linie rozgraniczające tereny o różnym przeznaczeniu lub różnych zasadach zagospodarowania

### OZNACZENIA DOTYCZĄCE ZASAD KSZTAŁTOWANIA ZABUDOWY

- nieprzekraczalna linia zabudowy
- obowiązująca linia zabudowy mieszkaniowej
- nieprzekraczalna linia zabudowy dla budynków gospodarczych i usługowych

### OZNACZENIA DOTYCZĄCE PRZEZNACZENIA TERENÓW

- MN - mieszkaniowej jednorodzinnej
- MN,U - mieszkaniowo-usługowej
- MN,MT - mieszkaniowej jednorodzinnej i letniskowej
- U - usługowej
- ZP - zieleni urządzonej

### TERENY OBIEKTÓW I URZĄDZEŃ INFRASTRUKTURY TECHNICZNEJ

- K - przepompowni ścieków
- E - stacji transformatorowych

### TERENY KOMUNIKACJI

- KD - tereny dróg publicznych, w tym:
- KDG - droga klasy G
- KDL - drogi klasy L
- KDD - drogi klasy D

### II. OZNACZENIA INFORMACYJNE NIE BĘDĄCE USTALENIAMI PLANU: OZNACZENIA OGÓLNE

- linie podziałów wewnętrznych
- granica działki przeznaczona do likwidacji

### SIECI INFRASTRUKTURY TECHNICZNEJ

- projektowana sieć wodociągowa
- projektowana kanalizacja sanitarna
- projektowana kanalizacja deszczowa
- projektowana kanalizacja tłoczna
- projektowana sieć gazu

### PODKARPACKIE BIURO PLANOWANIA PRZESTRZENNEGO

35-064 RZESZÓW ul. Targowa 1 tel. fax (017) 852 86 51 ODDZIAŁ:  
38-400 KARONÓW ul. Leśkowskiego 7 tel. fax (017) 425 42 53  
39-400 TARNOBREZG ul. Młoda 4 tel. fax (017) 925 16 90

TYTUŁ OPERACJONALNY: MZP OBSZARU WIELOFUNKCYJNEGO GORZYCE I MOTYCZE PODUCHOWNE

AUTORZY OPERACJONALNY: mgr WŁADYSŁAW GURDAK nr uprawnień: 102015  
mgr inż. arch. JANUSZ SOCHA nr uprawnień: 102015  
mgr inż. ANEŁA GRADZIEL nr uprawnień: 102015  
mgr inż. ROMAN GRINHOLC nr uprawnień: 102015  
ANNA MATYKA nr uprawnień: 102015  
inż. MARIA MIROZ nr uprawnień: 102015  
mgr inż. JAN SADECKI nr uprawnień: 102015  
mgr ROBERT SUDOL nr uprawnień: 102015  
KIEROWNIK ODDZIAŁU: mgr WŁADYSŁAW GURDAK nr uprawnień: 102015

STAROSTWA TARNOBREZKI  
Powiat Gorzycki  
Gorzyce, ul. Leśkowskiego 7 tel. fax (017) 425 42 53  
39-400 TARNOBREZG ul. Młoda 4 tel. fax (017) 925 16 90

Kopia mapy zasadniczej/ewidencyjnej  
Wznowienie po: 2006  
Czytelność: 1:1000  
Skala: 1:1000  
Data: 15.10.2006

Kopia mapy zasadniczej/ewidencyjnej  
Wznowienie po: 2006  
Czytelność: 1:1000  
Skala: 1:1000  
Data: 15.10.2006

Kopia mapy zasadniczej/ewidencyjnej  
Wznowienie po: 2006  
Czytelność: 1:1000  
Skala: 1:1000  
Data: 15.10.2006

Kopia mapy zasadniczej/ewidencyjnej  
Wznowienie po: 2006  
Czytelność: 1:1000  
Skala: 1:1000  
Data: 15.10.2006

Kopia mapy zasadniczej/ewidencyjnej  
Wznowienie po: 2006  
Czytelność: 1:1000  
Skala: 1:1000  
Data: 15.10.2006

Kopia mapy zasadniczej/ewidencyjnej  
Wznowienie po: 2006  
Czytelność: 1:1000  
Skala: 1:1000  
Data: 15.10.2006

Kopia mapy zasadniczej/ewidencyjnej  
Wznowienie po: 2006  
Czytelność: 1:1000  
Skala: 1:1000  
Data: 15.10.2006